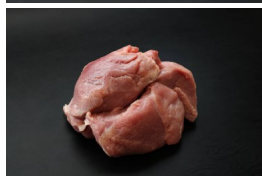


## Sot-l'y-laisse de Dinde (200g)



- \* Prix unitaire indicatif : le poids final peut varier selon la coupe.
- \* Commande au poids par palier de 200 grammes.

Note : Pas noté

**Prix**

Prix unitaire : 4,38 €

[Poser une question sur ce produit](#)

### Commentaires des clients

Il n'y a pas encore de commentaire sur ce produit.